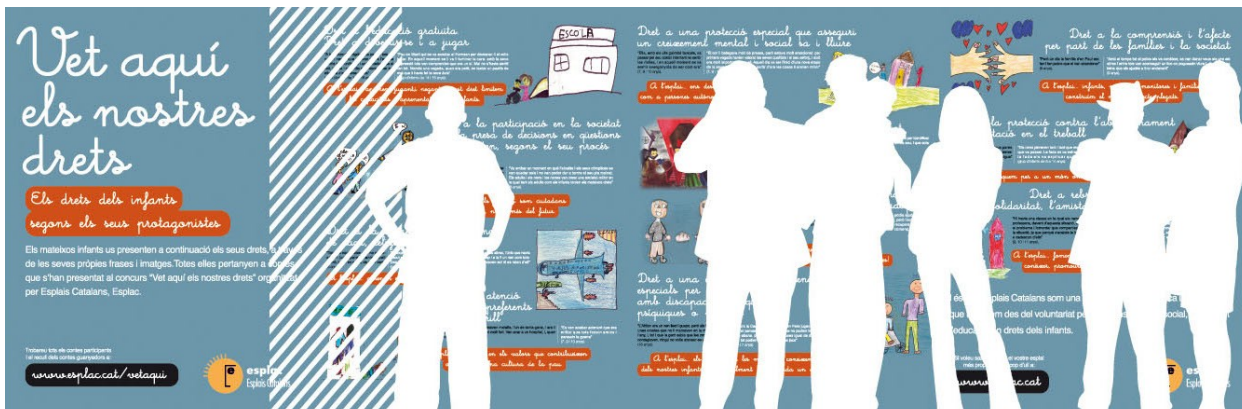


VET AQUÍ ELS NOSTRES DRETS

Els drets dels infants segons els seus protagonistes



CARACTERÍSTIQUES DE L'EXPOSICIÓ

OBJECTIU	Donar a conèixer els drets dels infants des de la perspectiva dels seus protagonistes.
DESTINATARIS	Des d'infants de més de 6 anys a la ciutadania adulta, en especials educadors i educadores.
CONTINGUT	Inclou els 10 principis de la Declaració dels Drets dels Infants més un onzè que, tot i que no pertany a cap document oficial, concentra l'innovador significat dels articles de la Convenció del 1989 sobre el dret dels infants a participar.
ASPECTE	Predomini de la imatge, il·lustracions fetes per infants. Les acompanyen fragments de contes, escrits també per infants, que parlen sobre cadascun dels drets, tant des d'una vessant positiva (drets assolits) com negativa (drets que no es respecten). Cada dret s'acompanya d'un comentari sobre com veiem i duem a la pràctica els esplais cadascun d'aquests drets.
ORIGEN	Realitzada a partir d'una selecció dels contes escrits i il·lustrats per infants participants al concurs "Vet aquí els nostres drets" (www.esplac.cat/vetaqui).
MIDES	4 plafons de 0,85m x 2m
MUNTATGE	Fàcil muntatge i transport: format "roll-up" - el plafó de tela de niló s'enrotlla i queda reduït a un tub de 0,85m d'alt i 0,15m d'amplada.

CONDICIONS DE PRÉSTEC I D'ÚS DE L'EXPOSICIÓ

CONTRACTE	Caldrà signar un contracte d'acceptació de les condicions d'ús.
DIPÒSIT	100€ - Caldrà abonar aquesta quantitat en recollir els plafons de l'exposició. Aquesta serà retornada en el moment de devolució dels mateixos en bon estat (50% de descompte per als esplais d'Esplac).
ENVIAMENT	Pot recollir-se a la seu de Barcelona; en cas d'enviament les despeses correran a càrrec de la persona o entitat interessada.
DURADA DEL PRÉSTEC	Màxim un mes, amb possibilitat de renovació. El mes de novembre l'exposició estarà en préstec només per a Esplais d'Esplac.
ALTRE MATERIAL DE DIFUSIÓ	L'exposició podrà acompanyar-se d'altres materials de difusió d'Esplac. Fins a esgotar existències, els punts de llibre magnètics que difonen la pàgina web www.esplac.cat/vetaqui són el material més adient.
CONSULTES	Per qualsevol consulta prèvia o durant el préstec, contactar amb la secretaria d'Esplais Catalans, Esplac. esplac@esplac.cat 93.302.61.03 (dilluns a divendres de 9h a 14h; dilluns a dijous de 15h a 18h)

