

ACTIVITATS INFANTS PETITS, MITJANS I GRANS

Títol de l'activitat: L'arribada de la viatgera

Es tracta d'una **anàlisi de la realitat** que fan els infants **des de casa**. Enviem les pautes a les famílies i als infants perquè facin l'activitat a casa. Un cop feta, hauran d'enviar a les monis dels esplais les respostes i vosaltres haureu de fer el recull de quins són aquells **temes que més els preocupen** i/o que els agradaria poder dir-hi alguna cosa. És el primer contacte amb el procés del projecte, pel que per poder treure'n més suc caldrà aprofundir amb la resta d'activitats proposades.

Edat dels infants: infants de 5 a 12 anys. Hi ha variants, com espai podeu decidir quina variant demanar o si demaneu una variant diferent a cada grup d'edat de l'esplai.

Descripció de l'activitat:

L'activitat està dividida en dues parts, la primera és la rebuda i desxifratge de la carta, i la segona la creació de la resposta pertinent.

L'activitat comença amb l'arribada d'una carta xifrada en forma de jeroglífic de la viatgera. La carta la trobareu al final d'aquest de l'explicació d'aquesta activitat. A la carta, la viatgera ens demana alguna cosa, què creieu que vol o necessita? Desxifrem-la!

Un cop desxifrada la carta, els infants responen el què els hi ha demanat la viatgera a partir de: dibuixos, plastilina, fang, pintura, etc. Estan bé totes les opcions així cada infant pot trobar la forma d'expressió amb la qual se sent més còmode. Fins i tot, si es prefereix, es pot fer un vídeo on els infants responguin les inquietuds de la viatgera. Si han trobat més d'una resposta, convidem als infants a ordenar les respostes de més a menys important.

Aquestes respostes s'hauran de retornar a les monitores a partir de fotografies o vídeos.

Retorn de l'esplai a Esplac:

Retorn! Totes aquestes respostes les podeu fer arribar:

- Correu electrònic (organització@esplac.cat)
- Telegram de l'Esplaiada 2021 (670607171)
- Instagram (@esplaiscatalans)
- Coordinadora de Sector (per WhatsApp o correu electrònic)

Rol de les monitores:

La figura de la viatgera pot tenir qualsevol forma. Sentiu-vos lliures de crear el personatge que us vingui més de gust! Si ho preferiu podeu canviar el nom, la forma, la carta i fins i tot el personatge.

D'altra banda, s'haurà d'enviar l'activitat a les famílies/infants i fer el recull de les respostes.

Carta 1:

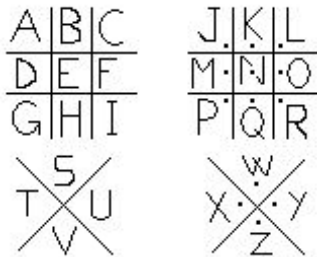
“Hola **nom del grup d’infants o de l’esplai** !!!

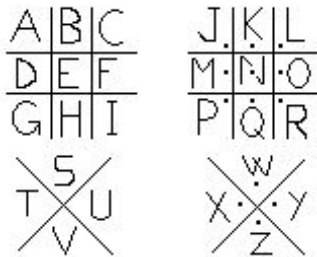
Sóc la viatgera i porto un temps viatjant pels diferents planetes. El meu últim viatge ha estat pel Sistema Solar i segons GPS el següent planeta és el vostre. Per no anar tan perduda necessito un favor, que m’expliqueu quines són les tres coses més importants que hauria de saber, com funciona el planeta i les terrestres que hi viuen. Espero que tot i enviar la carta amb el meu alfabet natal, l’hagueu pogut llegir.”

Xifratge:

Us presentem diverses opcions de xifrat del missatge de l’extraterrestre. Com que cada grup d’infants és un món sentiu-vos lliures d’escollir el que creieu més adient pels vostres infants. Tot i això entenem que poden ser infants molt petits i per tant proposem donar-los-hi l’esquema del xifratge des d’un bon inici.

- a) **Paraules al revés:** Bàsicament es tracta de canviar l’ordre de les lletres de cada paraula i posar-les a la inversa. Per exemple: HOLA VINC D’UN ALTRE PLANETA seria “ALOH CNIV UND ERTLA ATENALP”.
- b) **Clau de línies i punts:** per aquest xifratge la qüestió és tenir al cap aquest esquema.



A partir d’aquí es van col·locant les lletres formant les paraules. Per exemple:  , aquí posa “Missatge Secret”.

- c) **Clau “Murcielago”:** es tracta bàsicament de substituir les lletres de la paraula *murcielago* per els números, d’aquesta manera

M	U	R	C	I	E	L	A	G	O
0	1	2	3	4	5	6	7	8	9

D’aquesta manera la resta de lletres s’escriuen igual, però la M, U, R, C, I, E, L, A, G, O es canviaran per els números de la taula. Exemple: “HOLA VINC D’UN ALTRE PLANETA” seria “H967 V4N3 D1N 76T25 P67N5T7”.

- d) **Símbols per lletres:** per aquest xifratge s’ha de mirar aquest esquema:

76J00>J Γ ΛQV >QFFQV>FQV
Π<Q ΠΓ ΑΓ<Q0.

0V70FE Π<Q >E> Γ
00^ΓJΓ Λ ΛJ>J ΠJ
0L 30< ΛCJ40>J, ΛJ>J,
ΛJ ΛCΓ<Q< ΛΛQΓΓ.
JEL>0V ΓΓJΛΓ0V."

Proposta xifratge 3:

H967 _____!!

SO3 67 V47T8527 4 P92T9 1N T50PS V47TJ7NT P56S D4F52NTS P67NT5S. 56 051
16T40 V47T85 H7 5ST7T P56 S4ST507 S9672 4 S589NS 56 051 8PS 56 S5815NT
P67N5T7 5S 56 V9ST25. P52 N9 7N72 T7N P52D1D7 N535SS4T9 1N F7V92, Q15
0'5XP64Q151 Q14N5S S9N 65S T25S 39S5S 05S 40P92T7NTS Q15 H71247 D5 S7B52,
390 F1N349N7 56 P67N5T7 4 65S T5225S Q15 H4 V415N. 5SP5529 Q15 T9T 4
5NV472 67 372T7 70B 56 051 76F7B5T N7T76, 6'H78151 P981T 665842.

Carta 2:

"Hola *nom del grup d'infants o de l'esplai* !!!

Sóc la viatgera i porto un temps viatjant pels diferents planetes. El meu últim viatge ha estat pel Sistema Solar i segons el GPS el següent planeta és el vostre. Per no anar tant perduda necessito un favor. Em podreu explicar quines són les coses més importants que hauria de saber sobre com funciona el planeta. Per exemple si hi ha vida, com hi viuen, quines normes es segueixen, etc. Espero que tot i enviar la carta amb el meu alfabet natal, la pogueu llegir. Moltes gràcies!".

Proposta xifratge 2:

“Xr0□

,

◆~○ ○□ ▽|□■□◀○□ | | ~●~ ▸△ ■◀◆ |◆
▽|□■—□○■ |◀○◆ ∪|◀○◀○■◆ |○□○◀■◀◆.
◀○ ◆◀▸ ▸○■|◆ ▽|□■□◀ X□ ◀◆■□■ |◀○
◆|◆■◀◆□ ◆~○□● |◆◀□~○◆◀ ◀○ □|◆ ◀○
◆◀□▸◀○■ |○□○◀■□ ◀◆ ◀○ ▽~◆■●. |
◀● ○~ □○□○ ■□○■ |◀●~~□ ○◀○◀◆|~
▸△ +□▽~●. ◀◆ |~●◀▸ ◀▸|○|○□●
⊕▸|○◀◆ ◆~○ 0◀◆ ○~◆◀◆ ■◀◆ |◆|
~●■□○■◆ ⊕▸ X□▸●|□ ∪◀ ◆□△◀◆ ◆~△○◀
○~■ +▸○|~○■ ◀○ |○□○◀■. |◀● ◀▸◆|
○◀◆ | X| X□
▽|~□, ○~■ X| ▽|▸△, ⊕▸|○◀◆ ○
~●◆◀○ ◆◀◆ ◆◀□▸|▸◀○, ◀■○. ◆◀◆ |◀○~
⊕▸■~■ |◀○▽|□● ○□ ○□●■□ □◆△ ◀○
◆◀▸ □○+□△◀■ ○□■□○, ○□ |~□▸▸
○○◀□|●.

◆~○■◀◆ □●□○|◀◆!”