

CREACIÓ I REVISIÓ DE L'IDEARI

VERSIÓ RESUMIDA



èsplac
Esplais Catalans

1

L'ideari

2

Del debat a l'activitat

3

Crear un ideari

4

Revisar un ideari

5

Difusió

6

Graella de dinàmiques i recursos

Per què aquest document?

Des d'Esplais Catalans treballem per oferir recursos útils per a la tasca educativa dels esplais. El document que teniu a les vostres mans és la **versió resum** del que pretén ser un **manual per poder crear i/o revisar un ideari**. Si algun aspecte se us queda curt podeu consultar [la versió llarga del document](#) i no dubteu en posar-vos en contacte amb la Coordinadora de Projectes del vostre Sector (CPS) si teniu dubtes de com treballar-ho.

Esperem que us pugui ajudar!

1 L'IDEARI

1.1 Què és i per què el necessitem?

Què és l'ideari?

- Document que recull i plasma aquells **valors, voluntats i actituds que consensem com a esplai**, la nostra manera d'entendre el món.
- **Conjunt d'idees en les quals es basa el nostre projecte**

Per què un ideari?

- Ens és útil a l'hora **d'actuar i de prendre decisions**. L'ideari esdevé una carta de navegació que pot ajudar a enfocar les nostres reflexions, accions i conductes concretes en el dia a dia.
- Ens serveix per saber quins són els nostres **punts forts** i, sobretot, què ens **diferencia de la resta**.
- Ens ajuda a que les persones membres de l'esplai hi refermin el seu **compromís**

1.2 L'ideari com a base ideològica de l'esplai

- **Reflexionar sobre el model de societat i persona que tenim actualment i al que volem arribar**. Com volem que esdevingui la societat?
- A través de la missió, visió i valors de l'esplai, definim la nostra base ideològica.
- Document a partir del qual **formularem els objectius**,

el Projecte Educatiu i les activitats. En definitiva, el nostre model educatiu!

- **Ha d'incloure tot allò que puguem, vulguem o decidim que treballarem des de l'esplai**.
- **Ha de ser relativament concís** i el màxim aterrat possible perquè sigui un document útil sobre el qual treballar.

1.3 Estructura d'un ideari

MISSIÓ (QUI SOM?)

- Qui som?
- Per què hem decidit organitzar-nos?
- Dóna sentit a la nostra actuació

VISIÓ (QUÈ VOLEM?)

- On volem arribar?
Què pretenem aconseguir?
- Relaciona la missió amb l'anàlisi de l'entorn de l'esplai

VALORS (COM HO TREBALLEM?)

- Quins compromisos i principis guien l'activitat de l'esplai?
- Cada valor hauria d'incloure una petita definició de com l'entendem (com fa Esplac amb els seus valors).

2 DEL DEBAT A L'ACTIVITAT

2.1 Del debat a l'activitat

Hem de poder veure la vinculació entre l'ideari i el nostre dia a dia a l'esplai. Ho podem fer a través del Projecte de Curs. Aquí teniu un exemple:



A l'ideari incloem la participació com a valor...

Participació: Entenem la participació com una eina apoderadora per tal de tenir agència pròpia i poder-nos autogestionar en els diferents àmbits del nostre dia a dia. És per això que procurem que l'esplai sigui un espai on els infants i joves s'impliquin de forma activa i no només consumeixin les activitats pensades i executades per part de les monitores.

Objectiu general al projecte de curs	Objectius específics	Acció/activitat
Fomentar processos participatius en diferents àmbits de l'esplai	Consensuar, revisar i adaptar els diferents processos participatius segons el grup d'edat	Realitzar una assemblea amb els infants per decidir les activitats que faran durant el trimestre.
	Implicar als infants en decisions que afectin a tot l'esplai	Decidir amb els infants la temàtica de disfresses de la rua de Carnestoltes

3 CREAR UN IDEARI



Entendre que el procés requereix temps. Plantejar-lo amb calma i il·lusió.



Formació

- Hi ha l'opció de realitzar la càpsula Anàlisi de la realitat i definició de *l'ideari* que ofereix l'Escola Lliure El Sol. Als annexos teniu els continguts i objectius de la formació.



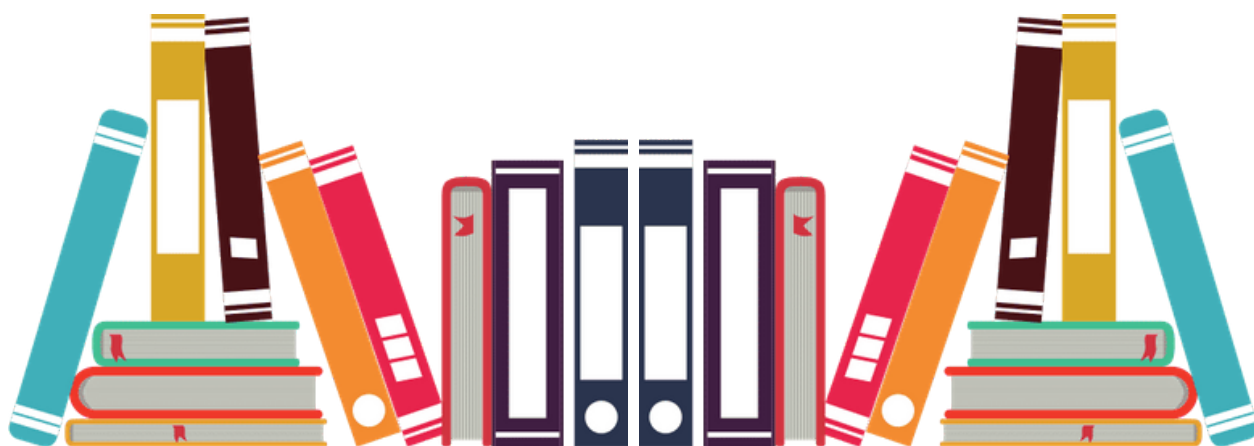
Debat

- Posar en comú, debatre i consensuar la missió, visió i valors de l'esplai.
- Utilitzar dinàmiques participatives i inclusives.
- Annexos amb algunes idees per treballar la missió, i la visió, valors i anàlisi de la realitat.
- El punt d'"Anàlisi de la Realitat i justificació del projecte d'esplai" del Guió de Projectes us pot servir per aprofundir en el treball de l'anàlisi de la realitat.



Redacció

- Redactar les reflexions i debats del procés de forma clara i sintetitzada.
- Fer que l'ideari sigui accessible per a totes les persones que formin part de l'esplai o bé al públic en general.
- Definir bé els conceptes i com interpretem cada valor.



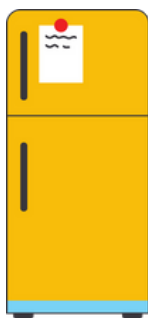
4 REVISAR UN IDEARI

4.1 Relleu

- És important treballar l'ideari en el relleu
- Procés essencial per a què cada any totes les monitores posin en valor l'ideari.
- Repassar els valors abans de l'inici de curs.
- Llegir l'ideari cada any per veure què ens segueix representant i que no i identificar si toca revisar-lo.

4.2 Revisió

- Tenir-lo en compte en el plantejament dels objectius de curs.
- Hauria de tenir una vigència de 3 a 5 anys: durant la trajectòria com a monis, tothom hauria d'haver passat per un procés de revisió d'ideari almenys una vegada.



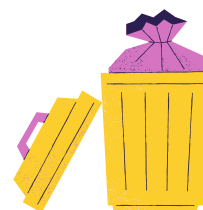
Escenari Nevera

Conjuntament hem repassat l'ideari que tenim i ens segueix semblant molt adequat, per tant no el toquem i el mantenim tal i com està. El següent pas és pensar com en fem difusió.



Escenari Rentadora

Al repassar l'ideari ens hem adonat que una part ens segueix valent i una altre no, o ens segueix valent però el trobem incomplet. Aleshores modifiquem el que creiem necessari i mantenim tot allò que ens segueix identificant. Dinàmica de revisió + Dinàmica de valors (si el trobem incomplet) + Difusió



Escenari Paperera

L'ideari està totalment desfasat i no ens hi sentim gens identificades, per tant es decideix fer-lo tot de nou.

Punt 2 del document:
Crear un ideari

5 DIFUSIÓ

5.1 Infants i famílies

Tant si els infants i famílies han participat en el procés de creació/revisió de l'ideari com si no, és important que el puguin conèixer i sentir-se'l propi.

Difusió amb les famílies

És essencial enviar un correu adjuntant l'ideari.

Difusió amb els grups d'infants

Es proposa fer que el fil conductor del curs tingui relació amb l'ideari.

Altres maneres de presentar l'ideari

En format de cançó: [Esplai El Pas](#)



En format de relat:

- Conte: [Esplai Matinada Pòrtics](#) de Barcelona (Sector Barcelona), [Esplai Drac Màgic](#) de Vilanova i la Geltrú (Sector Penedès, Garraf i Anoia).
- Història: [Esplai GEPS](#) de Santpedor (Sector Bages Berguedà).

Difusió pública

- Ideari penjat al web: [Esplai Pica-Roca](#) de Sant Cugat del Vallès (Sector Vallès Occidental), [Esplai GEPS](#) de l'Ametlla del Vallès (Sector Vallès Oriental) i [Esplai Güitxi-Güitxi](#) de Tona (Sector Ripollès, Osona i Moianès), [Esplai Bitxus](#) de Canet de Mar (Sector Maresme).

6 TAULA DE DINÀMIQUES I RECURSOS

En aquest apartat us proposem tot un seguit de dinàmiques per tal de treballar el procés de creació o revisió de l'ideari a les vostres assemblees. Les podreu trobar desenvolupades a la [versió llarga d'aquest recurs](#).

A continuació, teniu recollides les diferents dinàmiques segons les necessitats:

Necessitat		Dinàmiques i recursos
Treballar la missió i la visió		<ul style="list-style-type: none">• Què no pot faltar en la definició?• Com ens imaginem l'esplai d'aquí 10 anys?• La bola de neu
Treballar els valors	Anàlisi de la realitat (triar-ne una de les 3)	<ul style="list-style-type: none">• Encerta-la• El trivial sociològic• L'informe de l'extraterrestre
	Debat dels valors (triar-ne una de les 2)	<ul style="list-style-type: none">• La subhasta dels valors• Quins valors ens quedem?
	Redacció dels valors (triar-ne una de les 2)	<ul style="list-style-type: none">• El debat del silenci dels valors• Redactem els valors
Vinculació amb el projecte educatiu		<ul style="list-style-type: none">• Web de línies pedagògiques d'Esplac• Guió com fer un bon projecte

