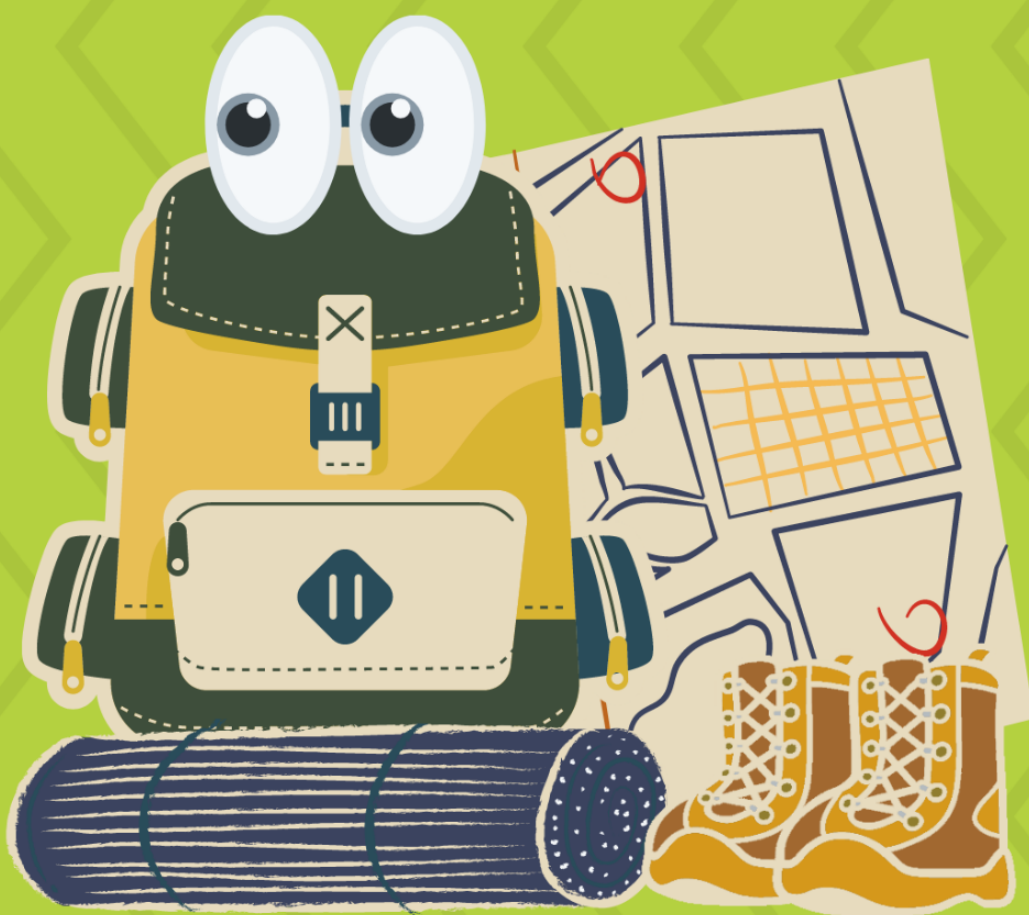


Pla Estratègic 2021-2024

d'Esplais Catalans



esplac
Esplais Catalans

Octubre de 2021





Índex

INTRODUCCIÓ	4
COM HEM ARRIBAT FINS AQUÍ?	5
AVALUACIÓ DEL PLA ESTRATÈGIC 2017-20: D'ON VENIM?	5
Atenció personalitzada i projecte educatiu	6
Objectiu 1. Millorar la tasca educativa dels i les monitores	6
Objectiu 2: Desenvolupar i consolidar un discurs educatiu potent i transformador	6
Objectiu 3: Acompanyar els esplais perquè siguin representatius del seu entorn des d'una perspectiva inclusiva	6
Objectiu 4: Aconseguir que els esplais catalans siguem referents educatius pel nostre discurs i treball dels drets dels infants.	6
Objectiu 5. Enfortir i consolidar els esplais	7
Objectiu 6: Reforçar els posicionaments dels esplais en temes que els afectin directament i que estiguin relacionats amb els nostres valors i missió.	7
Organització i participació	7
Objectiu 1. Augmentar l'impacte social que tenim com a moviment per a la transformació social.	7
Objectiu 2: Consolidar tots els sectors geogràfics	7
Objectiu 3: Consolidar una direcció àmplia, compartida i propera constituïda per dirigents formats i compromesos.	8
Objectiu 4: Augmentar la participació activa dels esplais en els processos participatius de l'associació	8
Objectiu 5: Augmentar l'autonomia financera d'Esplac.	9
Comunicació i reconeixement	9
Objectiu 1: Posicionar l'esplai com a agent educatiu clau en la transformació social.	9
Objectiu 2: Ser interlocutors clau per a les administracions públiques.	9
Objectiu 3: Generar discurs i posicionaments i donar-los a conèixer a tota la societat.	9
Objectiu 4: Enfortir el projecte d'Esplac i dels esplais a través del treball en xarxa.	10
ANÀLISI DE LA REALITAT: ON ESTEM?	11
Anàlisi extern	11
Anàlisi intern	11
QUI SOM?	11
MISSIÓ	11
VISIÓ	11
VALORS	11
Voluntariat	11
Justícia Global	11



Feminisme interseccional	12
Laïcitat	12
Decreixement	12
Associacionisme	12
CAP ON ANEM?	13
SEGUIMENT I AVALUACIÓ	19
ANNEXOS	19
ANNEX 1: TAULES D'OBJECTIUS I INDICADORS	20
Atenció personalitzada i projecte educatiu	20
Objectiu 1. Millorar la tasca educativa dels i les monitores	20
Objectiu 2: Desenvolupar i consolidar un discurs educatiu potent i transformador	21
Objectiu 3: Acompanyar els esplais perquè siguin representatius del seu entorn des d'una perspectiva inclusiva	21
Objectiu 4: Aconseguir que els esplais catalans siguem referents educatius pel nostre discurs i treball dels drets dels infants.	23
Objectiu 5. Enfortir i consolidar els esplais	25
Objectiu 6: Reforçar els posicionaments dels esplais en temes que els afectin directament i que estiguin relacionats amb els nostres valors i missió.	26
Organització i participació	27
Objectiu 1. Augmentar l'impacte social que tenim com a moviment per a la transformació social	27
Objectiu 2: Consolidar tots els sectors geogràfics	28
Objectiu 3: Consolidar una direcció àmplia, compartida i propera constituïda per dirigents formats i compromesos	29
Objectiu 4: Augmentar la participació activa dels esplais en els processos participatius de l'associació	30
Objectiu 5: Augmentar l'autonomia financera d'Esplac	31
Comunicació i reconeixement	31
Objectiu 1: Posicionar l'esplai com a agent educatiu clau en la transformació social	31
Objectiu 2: Ser interlocutors clau per a les administracions públiques	32
Objectiu 2: Ser interlocutors clau per a les administracions públiques	33
Objectiu 3: Generar discurs i posicionaments i donar-los a conèixer a tota la societat	34
Objectiu 4: Enfortir el projecte d'Esplac i dels esplais a través del treball en xarxa	35



INTRODUCCIÓ

El document que teniu a les mans és el full de ruta d'Esplais Catalans pels propers 3 cursos, és a dir, el 2021-22, 2022-23 i 2023-24.

En aquest document hi podreu trobar tota la informació necessària per entendre el pla. Com veureu, es tracta d'un document llarg, però posteriorment a la seva votació a l'AGO, n'elaborarem un de curt i visual per tal que sigui accessible al llarg de tot el curs.

El Pla Estratègic està dividit en les següents parts:

- **Com hem arribat fins aquí?**

En aquest apartat hi podeu consultar una cronologia de tot el procés que hem seguit per elaborar el Pla Estratègic 2021-24.

- **D'on venim?**

Hi trobareu un resum de quins eren els objectius i indicadors del Pla Estratègic 2017-20 i com els hem assolit.

- **Qui som?**

On hi podeu consultar la nova proposta de Missió (que hem mantingut igual), Visió i Valors.

- **Cap on anem?**

També podreu consultar quins són els eixos de treball prioritaris de cara als propers tres cursos i els objectius estratègics que ens marquem assolir.

- **Seguiment i avaluació**

Finalment, trobareu una breu explicació de com tenim previst avaluar el Pla Estratègic i assegurar la seva aplicació al llarg dels cursos.

Malgrat és un document llarg i dens, l'hem intentat fer en un format i vocabulari amable per tal que pugueu trobar-hi ràpidament allò que hi estigueu buscant.

Esperem que sigui del vostre interès!



COM HEM ARRIBAT FINS AQUÍ?

El procés de confecció d'aquest Pla Estratègic, en realitat, va començar el curs 2019-20. L'Assemblea General Ordinària del 2020 s'havia d'aprovar el nou Pla Estratègic 2020-23, però, degut a la pandèmia de la Covid-19 que només va permetre fer algunes dinàmiques sobre els valors a les reunions de sector, el procés es va allargar un any.

És per això que el gener del 2021 vam començar el procés participatiu per confeccionar el Pla Estratègic 2021-24, en el qual hi van participar una gran diversitat d'agents i en una gran diversitat de formats:

- [Anàlisi intern] **Gener:** detecció de necessitats a projectes i comissions d'Esplac.
- [Missió, visió i valors] **Febrer:** s'obre un formulari de propostes de canvis a la missió, la visió i els valors.
- [Anàlisi extern] **Febrer:** es crear un Petit Comitè, dins el Gran Comitè, per realitzar l'anàlisi extern.
- [Anàlisi intern] **Febrer:** detecció de necessitats a sectors i esplais, a través d'un formulari.
- [Anàlisi intern] **Març:** detecció de necessitats al Gran Comitè a través d'una dinàmica virtual.
- [Anàlisi intern] **Març-Maig:** l'Equico visita alguns esplais per recollir necessitats. S'ha visitat l'Arc de Sant Martí de Torrelles, el Roques Albes de Sallent i el Xirusplai de Badalona.
- [Anàlisi intern] **Abril:** detecció de necessitats de la Secretaria Tècnica i les sòcies a través d'una dinàmica virtual.
- [Anàlisi intern] **Abril:** elaboració del DAFO (Debilitats, Amenaces, Fortaleses i Oportunitats) d'Esplac, durant el Gran Comitè.
- [Eixos i objectius] **Abril:** proposta d'eixos pel Pla Estratègic.
- [Missió, visió i valors] **Maig:** celebració del Debat Decisori dels Valors amb la participació de 19 monitores i dirigents d'Esplac.
- [Eixos i objectius] **Juny:** elaboració dels objectius durant el Gran Comitè, a partir d'una proposta de l'Equip de Coordinació.
- [Missió, visió i valors] **Juny:** elaboració, a partir de la definició original i de les propostes del Debat Decisori dels Valors, de la missió, visió i valors d'Esplac.
- **Setembre:** formulari de propostes de canvis o modificacions al Pla Estratègic 2021-24 complet.



AVALUACIÓ DEL PLA ESTRATÈGIC 2017-20: D'ON VENIM?

En aquest apartat hi podeu llegir un breu resum de com valorem l'assoliment de cada un dels objectius. Podeu consultar amb més detall els objectius específics, els indicadors i els resultats a la taula de l'[Annex 1](#).

Atenció personalitzada i projecte educatiu

Objectiu 1. Millorar la tasca educativa dels i les monitores

Actualment és difícil d'aconseguir les dades d'alguns d'aquests indicadors. Tot i això, la tendència global és positiva en el nombre de monitores formades i el nombre de cursos oferts. Pel què fa a la formació, hi ha una tendència d'augment en la formació.

Pel què fa al Projecte Educatiu també hi ha una millora. Ha augmentat el percentatge d'esplais amb PE actualitzat i l'antiguitat mitjana dels projectes educatius també ha baixat.

Objectiu 2: Desenvolupar i consolidar un discurs educatiu potent i transformador

Observem que hi ha hagut una millora, en tant que s'han creat les Línies Pedagògiques d'Esplac, però no es veu un impacte real d'aquestes línies en el dia a dia de l'entitat.

No tenim dades ni constància que s'hagi revisat ni la formació, ni projectes educatius en base a aquestes. Algunes propostes per tal de poder implementar més aquest objectiu serien:

1. Incorporar les Línies Pedagògiques a la Guia del bon projecte d'Esplac.
2. Vincular-les més estretament a les activitats online del pla de formació Marta Mata.

Objectiu 3: Acompanyar els esplais perquè siguin representatius del seu entorn des d'una perspectiva inclusiva

Ara mateix no tenim cap manera de recollir dades sobre la diversitat als esplais i cal trobar un mètode que no sigui discriminatori. Per tant, no podem avaluar aquest objectiu plenament.

Tot i això sí que podem concloure que les jornades formatives que fem tenen molt sentit per les demandes que hi ha.

També concloem que els esplais no coneixen prou què són els assessoraments i l'atenció personalitzada que poden rebre.



Objectiu 4: Aconseguir que els esplais catalans siguem referents educatius pel nostre discurs i treball dels drets dels infants.

A l'hora d'avaluar aquest objectiu ens ha costat definir què entenem com a Drets dels Infants. Creiem que anem cap al bon camí, ja que **tots els temes que treballem a Esplac tenen a veure amb els Drets dels Infants i, per tant, els estem donant una importància transversal.**

Tot i això, **la participació d'infants i monitores en aquest procés segueix sent escassa i, per tant, cal buscar noves estratègies.**

Objectiu 5. Enfortir i consolidar els esplais

Tot i que han augmentat el nombre de seguiments i també tenim més constància de visites, no tenim tantes dades de recursos utilitzats, perquè ara mateix la majoria són digitals i es demanen directament a les CPS. Per tant, les dades dels indicadors no ens porten a valorar l'objectiu ni positivament ni negativament, sinó que el que cal és **concretar millor la recollida de dades d'atenció personalitzada als esplais.**

També creiem que **falta donar a conèixer l'atenció personalitzada**, ja que el suport d'Esplac normalment acostuma a ser l'última opció pels esplais. Cal poder comunicar millor tant els assessoraments que podem fer com tots els recursos que tenim.

Objectiu 6: Reforçar els posicionaments dels esplais en temes que els afectin directament i que estiguin relacionats amb els nostres valors i missió.

El curs 2020-21 **s'ha renovat el Circuit de Posicionaments d'Esplac** i creiem que això pot afavorir a que els esplais puguin proposar més posicionaments.

Organització i participació

Objectiu 1. Augmentar l'impacte social que tenim com a moviment per a la transformació social.

Creiem que actualment l'única relació que tenim amb les sòcies és econòmica, però cal posar-les més en valor i aprofitar el seu potencial. Cal:

1. Plantejar **com volem que participin a l'entitat** i en quins espais, ja que ara mateix només participen activament a l'Escola d'Esplac.
2. Generar comunicació específica per elles.
3. Plantejar el paper que volem que tinguin les famílies dels infants dels esplais.



Objectiu 2: Consolidar tots els sectors geogràfics

Si parlem del nombre d'esplais del sector, creiem que el sector del Ripollès, Osona, Moianès és el que s'ha pogut consolidar amb més èxit. Pel què fa a a resta de sectors o s'han mantingut o fins i tot han baixat el nombre d'esplais actius.

Creiem que això no s'ha assolit perquè no hi ha hagut una estratègia clara, compartida i consensuada cap a aquests sectors.

Alhora, cal tornar a revisar si aquests són els sectors estratègics de creixement o en volem afegir algun altre.

Objectiu 3: Consolidar una direcció àmplia, compartida i propera constituïda per dirigents formadess i compromeses.

Creiem que hi ha hagut una millora molt lleu en la participació, ja que ha augmentat tant als Grans Comitès (GC) com a les Coordinacions Territorials (CT).

Tot i això, creiem que cal una dada unificada de la participació a les CT i als GC i recollir millor la valoració del Gran Comitè.

Pel què fa al relleu, s'està començant a treballar en millorar l'acollida de les dirigents i la formació (un 55% de les dirigents s'han format al Teresa Claramunt). Caldria, però, saber si les EGS fan altres formacions i poder-les recollir d'alguna manera.

Finalment, cal separar la valoració logística de l'AGO de la valoració de la participació.

Objectiu 4: Augmentar la participació activa dels esplais en els processos participatius de l'associació

Ha augmentat una mica la participació dels esplais als posicionaments, però caldria detectar quins són aquests esplais que voten i quins no ho fan, per veure si sempre són els mateixos o no. A més, també cal detectar per què no voten (si és per falta d'interès o perquè no els arriba la informació...).

També observem que la participació a l'AGO ha baixat, però en part és perquè hi comptem els esplais inactius. Pel què fa als esplais actius que no participen a l'AGO també hauríem d'analitzar-ne els motius.

Finalment, un 18% dels esplais assisteixen a Comissions o Grups de Treball, però no sabem si es tracta de persones concretes motivades o ve d'una motivació general de l'esplai.



En global, veiem que la participació s'ha mantingut o ha augmentat lleument, però no veiem un augment significatiu. També caldria tenir en compte indicadors més qualitius per tal de fer-nos saber els motius pels quals no hi ha aquesta participació.

Objectiu 5: Augmentar l'autonomia financera d'Esplac.

En general es valora que la **inversió de temps destinat a generar autonomia financera no es compensa amb els diners aconseguits**. Veiem com el percentatge d'ingressos propis sobre el total es manté més o menys igual.

Pel què fa al compliment de la **Carta de Gestió de Recursos considerem que caldria triar criteris específics** sobre els quals actuar, per tal de poder avaluar més acuradament el seu compliment.

Comunicació i reconeixement

Objectiu 1: Posicionar l'esplai com a agent educatiu clau en la transformació social.

- 1. Mitjans:** cal millorar i potenciar la relació amb els mitjans de comunicació locals, ja que és on tenim més contacte. Alhora, també seria positiu acostar-nos més a mitjans alternatius i independents, que també ens donarien veu, i adaptar-nos al tipus de peces que ells volen.
- 2. Administracions:** actualment no tenim un bon mètode per recollir les reunions que fem amb les administracions, ja que no només tenim relació amb la Generalitat, sinó que les EGS tenen reunions amb les administracions locals. És per això que cal treballar per donar suport als equips en el contacte i la relació amb l'Ajuntament.
- 3. Món educatiu:** creiem que cal apropar el Som Esplai i utilitzar-lo per difondre la tasca dels esplais.

Objectiu 2: Ser interlocutors clau per a les administracions públiques.

Malgrat com a Esplac hem seguit participant als espais de coordinació amb l'Administració i la resta d'entitats i federacions de lleure, les dades no ens indiquen que Esplac siguem cada cop més interlocutors de referència de l'administració. Tot i això, hem incrementat la quantitat de campanyes realitzades des d'Esplac i amb el Consell Nacional de la Joventut de Catalunya i, per tant, seguim treballant en la mateixa línia.



Objectiu 3: Generar discurs i posicionaments i donar-los a conèixer a tota la societat.

Actualment es fan més posicionaments que el curs 2016-17. Tot i això, detectem que tots els posicionaments venen de propostes de dirigents o espais de participació d'Esplac i creiem que cal fomentar que els esplais proposin posicionaments que a ells els interessin.

Objectiu 4: Enfortir el projecte d'Esplac i dels esplais a través del treball en xarxa.

A nivell d'Esplac estem treballant en xarxa i enfortint-nos a través d'aquest. Tot i això, els esplais d'Esplac també treballen en xarxa i seria un valor afegit potenciar, donar suport i conèixer el treball en xarxa que fan els esplais i sectors localment.

A més, també cal tenir en compte altres sectors com l'Economia Social i Solidària, amb els quals també podríem potenciar-hi el treball en xarxa.

ANÀLISI DE LA REALITAT: ON ESTEM?

QUI SOM?

MISSIÓ

Esplais Catalans som una associació d'esplais laica i progressista que treballem des del voluntariat per la transformació social en base als drets dels infants, mitjançant l'educació popular.

L'enfortiment i la participació dels esplais és la nostra raó de ser.

VISIÓ

Volem ser agents educatius clau en la transformació social i reconeguts per la nostra tasca educativa.

Per fer-ho, treballarem per ser un moviment més divers, participatiu, crític, cohesionat, arrelat al territori i amb un projecte en revisió constant.



VALORS

Voluntariat

El voluntariat és la nostra via per arribar a una ciutadania activa i plena que es basa en el compromís, la responsabilitat i el rol de lideratge que assumeixen les monitores dels esplais i dirigents de l'entitat sense ànim de lucre.

Justícia Global

Qüestionem de manera crítica el model social, polític i econòmic establert, entenent que vivim en un món interdependent i ecodependent. Per això, fomentem la capacitat de mirar cap enfora, prenem consciència de la nostra posició global i reconeixem i transformem la nostra realitat més propera.

Feminisme interseccional

Posem la vida i les cures al centre per poder transformar el sistema binari i cisheteropatriarcal i les desigualtats i discriminacions que aquest genera. Tanmateix, no deixem de reconèixer l'existència de diferents eixos d'opressió i que aquests interseccionen entre sí. Per això, tenint en compte els nostres privilegis, volem seguir lluitant per una societat segura i justa per totes.

Laïcitat

Som un moviment crític a favor de la llibertat de pensament, acció i creença de la ciutadania, especialment d'infants i joves, amb els drets humans i dels infants com a marc de referència. Som independents de qualsevol ordre religiós.

Decreixement

És el model que ens porta a repensar l'ús i gestió dels recursos. És imprescindible trencar amb el model capitalista i el creixement constant al que ens sotmet per eliminar les desigualtats socials i l'explotació de la terra que aquest comporta.

Associacionisme

És el motor que permet l'empoderament de les persones i l'autogestió dels grups a través de la participació democràtica i assembleària. La vertebració federal dels esplais al territori ha de servir d'altaveu dels infants i joves associats.



CAP ON ANEM?

Aquests són els cinc eixos en els quals treballarem els propers tres anys:

Inclusió i diversitat		
Volem garantir el dret al lleure i a associar-se de tots els infants i joves, per tal que tots aquells que vulguin participar a l'esplai, els coneguin i ho puguin fer. Per tant, volem treballar per ser més inclusives tenint en compte tots els eixos de discriminació, ja sigui per cultura, religió, discapacitat, idioma, gènere, etc.		
Objectius generals	Objectius específics	Indicadors
<p>Objectiu 1: Analitzar i fer front a les estructures i actituds discriminatòries d'Esplac i els esplais</p>	<ul style="list-style-type: none"> ● Garantir l'aplicació i la revisió del protocol contra agressions d'Esplac ● Fomentar la formació en inclusió i diversitat als esplais i a Esplac 	<ol style="list-style-type: none"> 1. % de gestions de l'Equip Gestor resoltes satisfactòriament 2. Nombre d'assessoraments en inclusió i diversitat 3. Nombre de formacions en inclusió i diversitat 4. Nombre de nous recursos en matèria d'inclusió i diversitat
<p>Objectiu 2: Visibilitzar referents que siguin diverses i ajudin a trencar amb els esquemes socials, econòmics i culturals imposats</p>	<ul style="list-style-type: none"> ● Explorar nous vincles en les relacions externes fora de l'entorn habitual d'Esplac i els esplais ● Vincular joves d'altres entitats amb esplais 	<ol style="list-style-type: none"> 1. Nombre de projectes realitzats amb entitats no vinculades històricament a Esplac 2. Nombre de joves vinculats que han seguit a l'esplai
<p>Objectiu 3: Fer dels esplais d'Esplac un espai accessible i segur per tots els infants i joves</p>	<ul style="list-style-type: none"> ● Treballar perquè tots els infants i joves que ho vulguin, puguin anar a l'esplai ● Rebre assessorament d'entitats especialitzades 	<ol style="list-style-type: none"> 1. Aplicació del protocol contra agressions discriminatòries 2. Dades de diversitat de l'Era (a especificar quan es creï l'apartat a l'Era)



	<p>sobre inclusió als esplais</p> <ul style="list-style-type: none"> • Donar a conèixer l'esplai als serveis socials de pobles i ciutats 	<ol style="list-style-type: none"> 3. Nombre d'assessoraments rebuts per part d'entitats especialitzades 4. Nombre de vincles d'esplais amb els serveis socials dels seus pobles
--	---	--

Comunicació externa i relacions externes

Som un agent transformador i volem ser reconegudes i tenir incidència tant en l'administració com en la societat en general.

Objectius generals	Objectius específics	Indicadors
<p>Objectiu 1: Reivindicar el model de l'esplai laic i voluntari com a agent transformador</p>	<ul style="list-style-type: none"> • Enfortir la relació amb l'associacionisme educatiu que comparteix el model laic i voluntari • Ser interlocutors de referència pels mitjans de comunicació • Treballar conjuntament amb mitjans de comunicació alternatius • Millorar la incidència dels posicionaments d'Esplais Catalans tant internament com externament. 	<ol style="list-style-type: none"> 1. Nombre de projectes realitzats amb altres federacions de lleure educatiu laic i voluntari 2. Nombre d'aparicions a mitjans de comunicació amb impacte positiu 3. Nombre de projectes amb mitjans de comunicació alternatius 4. Impacte dels posicionaments d'Esplais Catalans a Twitter 5. Nombre mitjà d'esplais participants als posicionaments 6. Seguidors a les xarxes socials d'Esplac 7. Visites a la web d'Esplac



<p>Objectiu 2: Augmentar la incidència en les polítiques públiques i en la societat en general</p>	<ul style="list-style-type: none"> • Potenciar el treball en xarxa local dels esplais d'Esplac • Ser interlocutors de referència en temes d'infància i joventut per l'administració pública • Definir i coordinar la figura de comissionada (les persones que representen a Esplac a altres entitats) a entitats externes a Esplac. • Tenir més incidència en l'educació formal a través de la Generalitat i amb el treball amb els centres educatius 	<ol style="list-style-type: none"> 1. Nombre d'esplais que fan activitats/projectes amb altres entitats (ho podem saber per les memòries) 2. Nombre de reunions amb la Direcció General de Joventut 3. Nombre de reunions amb grups polítics 4. Nombre de reunions amb les comissionades d'Esplac 5. Nombre de projectes amb centres d'educació formal
---	---	---

Participació i relleu

Enfortir els esplais és la nostra raó de ser i, per fer-ho, necessitem una entitat viva i participativa que respongui a la realitat dels esplais. És per això que necessitem esplais formats i forts que coneguin els canals i espais de participació. Una bona participació a Esplac i a l'esplai genera més sentiment de pertinença, que ve seguida de més participació.

Objectius generals	Objectius específics	Indicadors
<p>Objectiu 1: Revisar i consolidar els càrrecs i rols d'Esplac (RdC, sòcies, comissionades i altres)</p>	<ul style="list-style-type: none"> • Consolidar el rol de Representant de Comissió i les seves funcions i tasques • Sistematitzar la relació amb les comissionades • Definir la participació de les sòcies 	<ul style="list-style-type: none"> • Accions realitzades amb les RdC per definir la seva figura • Revisió dels estatuts i el Reglament de Règim Intern • Nombre de reunions amb comissionades • Nombre de processos



	col·laboradores a Esplac	participatius en els quals han participat les sòcies <ul style="list-style-type: none">• Nombre de sòcies participants a l'AGO
Objectiu 2: Facilitar recursos i eines per treballar el relleu als esplais i a Esplac	<ul style="list-style-type: none">• Sistematitzar el seguiment del relleu als esplais	<ul style="list-style-type: none">• Valoració de l'acollida per part de les noves dirigents• Nombre d'assessoraments de relleu
Objectiu 3: Millorar la qualitat de la participació i el sentiment de pertinença a Esplac	<ul style="list-style-type: none">• Clarificar i revisar els espais de participació d'Esplac• Augmentar el grau de participació dels esplais als processos participatius d'Esplac	<ul style="list-style-type: none">• Creació dels recursos de participació• Nombre d'accions del Pla de Participació executades amb èxit• Valoracions del Gran Comitè• Valoració de l'Assemblea General Ordinària• Mitjana anual de participants en Grups de Treball i Comissions
Objectiu 4: Millorar la qualitat de la formació	<ul style="list-style-type: none">• Revisar la formació oferta per l'Escola Lliure el Sol• Desenvolupar formacions específiques segons la demanda dels esplais	<ul style="list-style-type: none">• Última data de revisió del catàleg de formacions• Nombre de formacions noves desenvolupades anualment• Valoracions de les formacions de l'Escola Lliure el Sol
Objectiu 5: Millorar i apropar l'atenció personalitzada	<ul style="list-style-type: none">• Sistematitzar el seguiment de l'atenció personalitzada• Adaptar l'atenció personalitzada a la situació específica de cada esplai	<ul style="list-style-type: none">• Nombre d'assessoraments demanats• Nombre de visites• Valoració de les visites• Nombre d'esplais sense local



	<ul style="list-style-type: none"> • Garantir que tots els esplais d'Esplac tenen les condicions necessàries per fer activitat 	<ul style="list-style-type: none"> • Nombre d'esplais amb local sense conveni
--	---	--

Infància i discurs pedagògic

Com a entitat educativa, vetllem per posar la infància al centre i revisar les nostres pràctiques educatives, sovint influenciades pel sistema adultocentrista. Per això, fomentem el debat pedagògic i estem en constant revisió de les nostres metodologies.

Objectius generals	Objectius específics	Indicadors
<p>Objectiu 1: Revisar l'adultocentrisme a l'organització interna d'Esplac i dels esplais.</p>	<ul style="list-style-type: none"> • Comptar amb la participació dels infants i joves als processos participatius d'Esplac • Millorar la formació en participació infantil 	<ul style="list-style-type: none"> • Nombre d'assessoraments sobre participació infantil • Nombre de formacions sobre participació infantil • Nombre de processos participatius d'Esplac en els quals hi han participat infants i joves
<p>Objectiu 2: Seguir treballant i actualitzant el discurs pedagògic d'Esplac</p>	<ul style="list-style-type: none"> • Fer difusió de les línies pedagògiques d'Esplac • Actualitzar les línies pedagògiques d'Esplac de manera periòdica 	<ul style="list-style-type: none"> • Data de l'última actualització de les Línies Pedagògiques

Organització

Esplais Catalans és la suma de tots els esplais associats i l'organització de l'associació s'ha d'adequar a això. Una bona organització és fonamental per tal de materialitzar tot allò que



ens proposem i alhora trencar amb la concepció de verticalitat associada a l'estructura de l'entitat.

Objectius generals	Objectius específics	Indicadors
Objectiu 1: Millorar la comunicació interna	<ul style="list-style-type: none">• Millorar la difusió dels recursos d'Esplac i promoure el seu ús• Revisar i definir com utilitzem els canals de comunicació interna i quina informació es transmet	<ul style="list-style-type: none">• Nombre de visites al Banc de Recursos• Nombre de descàrregues al Banc de Recursos• Avaluació dels objectius del Pla de Comunicació• Data de l'última actualització de l'organigrama
Objectiu 2: Descentralitzar l'estructura territorial d'Esplac	<ul style="list-style-type: none">• Ser més presents a tot el territori català• Consolidar tots els sectors geogràfics.• Augmentar la diversitat geogràfica en els espais de participació d'Esplac	<ul style="list-style-type: none">• Nombre de municipis i comarques on som presents.• Nombre de sectors geogràfics• Nombre d'esplais nous als sectors amb menys esplais¹.• Nombre de membres a l'EGS als sectors amb menys esplais.• Assistència de les EGS dels sectors amb menys esplais a les reunions i tancades del Gran Comitè.• Realització d'actes orgànics a territoris dels sectors amb menys esplais.
Objectiu 3: Garantir l'estabilitat financera	<ul style="list-style-type: none">• Diversificar les fonts de finançament públic• Consolidar les fonts de finançament públic	<ul style="list-style-type: none">• % d'ingressos provinents d'ingressos propis.• Ingressos de sòcies col·laboradores.• Nombre de noves subvencions rebudes

¹ Ens referim a: Ripollès Osona Moianès, Baix Besòs, Camp de Tarragona, Penedès, Garraf i Anoia, Girona i Vallès Oriental.



	<ul style="list-style-type: none">• Augmentar el finançament propi	
--	--	--

SEGUIMENT I AVALUACIÓ

El Pla Estratègic s'avaluarà anualment, recollint les dades dels indicadors i comparant-les amb les dels cursos anteriors. Al Gran Comitè de juny, s'analitzarà l'evolució de cada un d'aquests indicadors i s'utilitzarà per definir els projectes, objectius i accions del curs següent. A més, l'any 2024, quan acabi la vigència d'aquest Pla, l'evolució dels indicadors al llarg d'aquests tres anys s'utilitzarà per elaborar el Pla Estratègic 2024-27.



ANNEXOS

ANNEX 1: TAULES D'OBJECTIUS I INDICADORS

Atenció personalitzada i projecte educatiu

Objectiu 1. Millorar la tasca educativa dels i les monitores

Objectius específics	Indicador	Dades 2016	Dades 2020
<ul style="list-style-type: none"> - Oferir una formació continuada i de qualitat. - Augmentar el percentatge de persones a l'esplai amb formació de monitor o director. - Augmentar el percentatge d'esplais amb un projecte educatiu actualitzat. - Aprofitar els projectes d'Èxit per millorar la tasca educativa de l'esplai. - Aprofitar els coneixements de les formacions internacionals per millorar la tasca educativa de l'esplai. 	Percentatge de monis amb formació de monis i direcs.	- 22'8% monis - 4'14% direcs	- 15,4% monis - 2,4% direcs
	Nombre de formacions Marta Mata ofertes i realitzades.	- 5 cursos de Creixement - 3 cursos d'Èxit	- 6 cursos de Creixement - 6 cursos d'Èxit
	Nombre de persones formades.	- 125 persones a Creixement - 75 persones a Èxit	- 140 persones a Creixement - 48 persones a Èxit
	Nombre de persones que han passat per les etapes d'acollida, creixement i èxit.	- No hi ha dades	-No hi ha dades
	Revisió anual del pla de formació Marta Mata.	- Última revisió del maig de 2017 (implementació curs 2017-18)	- Última revisió novembre de 2020
	Nombre d'esplais amb Projecte Educatiu actualitzat.	- 21 esplais, el 19,8% (menys de 4 anys d'antiguitat)	27 esplais, el 25,4% (menys de 4 anys d'antiguitat)
	Antiguitat mitjana dels Projectes educatius.	- 3 anys	2 i 3 anys
	Suports oferts en processos de	- 0 seguiments d'actuació oberts sobre	-No hi ha dades



	revisió del Projecte Educatiu (PE).	la revisió del PE	
--	-------------------------------------	-------------------	--

Objectiu 2: Desenvolupar i consolidar un discurs educatiu potent i transformador

Objectius específics	Indicador	Dades 2016	Dades 2020
<ul style="list-style-type: none"> - Crear unes línies pedagògiques compartides entre els esplais. - Adaptar la formació pedagògica a les línies acordades entre els esplais - Quelcom sobre els drets dels infants a la pràctica de l'esplai. 	- Creació i redacció de les línies pedagògiques d'Esplac.	esplac.cat/projecte-educatiu	liniespedagogiques.esplac.cat
	- Nombre d'esplais participants en el procés de creació.		6 esplais
	- Percentatge d'esplais participants per sector.		16% del Baix Besòs 33% del Barcelona 16% del Bages i Berguedà 16% del Vallès Oriental
	- Revisió de la formació en funció de les línies pedagògiques.		Cap
	- Nombre de Projectes Educatius revisats en base a les línies pedagògiques.		Cap
	- Nombre d'experiències externes en les que ens inspirem.		Cap

Objectiu 3: Acompanyar els esplais perquè siguin representatius del seu entorn des d'una perspectiva inclusiva

Objectius específics	Indicador	Dades 2016	Dades 2020
----------------------	-----------	------------	------------



<ul style="list-style-type: none"> - Augmentar la representativitat de la diversitat cultural en els esplais d'Esplac. - Augmentar la representativitat de la diversitat funcional en els esplais d'Esplac. - Augmentar la representativitat de la diversitat socio-econòmica en els esplais d'Esplac. - Augmentar el nombre de formacions sobre inclusió ofertes des d'Esplais Catalans i l'Escola Lliure el Sol. - Fer dels esplais espais inclusius a la diversitat sexual i de gènere. - Augmentar els assessoraments sobre diversitat cultural. 	<p>Diferència entre el percentatge d'infants migrats i de segona generació als esplais sobre el conjunt de la població catalana.</p>	<p>Esplac: 47 infants migrats, el 0'62% (2017)</p>	<p>No hi ha dades.</p>
	<p>Diferència entre el percentatge d'infants amb diversitat funcional als esplais sobre el conjunt de la població catalana</p>	<p>Esplac: 543 infants amb NEE, el 7'18% (2017)</p>	<p>No hi ha dades.</p>
	<p>- Diferència entre el percentatge d'infants en risc d'exclusió socioeconòmica als esplais sobre el conjunt de la població catalana.</p>	<p>No hi ha dades.</p>	<p>No hi ha dades.</p>
	<p>- Nombre de formacions ofertes sobre inclusió.</p>	<p>- Escola d'Esplac sobre Diversitat i inclusió, 1 Monogràfic Escola El Sol sobre interculturalitat, 4 Càpsules formatives i 3 Formacions de sector</p>	<p>- Jornades d'Interculturalitat 2020 - 1 formació sobre Salut Mental - 2 càpsules formatives sobre Educació Inclusiva i 2 formacions sobre diversitat funcional. - Jornades dissidents 2020</p>
	<p>- Nombre de persones formades en temes d'inclusió.</p>	<p>- 174 persones: 84 amb EGS a l'Escola d'Esplac sobre Diversitat i inclusió, 13 Monogràfic Escola El Sol sobre interculturalitat, 51 Càpsules formatives i 43 Formacions de sector</p>	<p>- 167 persones: 6 tècniques i dirigents a Interculturalitat i treball en xarxa, 54 a les Jornades dissidents, 42 en formació sobre Inclusió en el lleure de la diversitat funcional, 50 en les Jornades Interculturalitat i 15 en la Formació de "Salut Mental, en parlem?"</p>
	<p>- Nombre d'assessoraments sobre diversitat cultural.</p>	<p>- No hi ha dades</p>	



	- Nombre d'assessoraments sobre diversitat funcional.	- No hi ha dades	
	- Nombre d'assessoraments sobre diversitat socio-econòmica.		

Objectiu 4: Aconseguir que els esplais catalans siguem referents educatius pel nostre discurs i treball dels drets dels infants.

Objectius específics	Indicador	Dades 2016	Dades 2020
- Donar a conèixer el discurs d'Esplais Catalans sobre Drets dels Infants. - Crear nou coneixement (publicacions, articles d'aprofundiment, dinàmiques de revisió de la convenció, etc) i propostes al voltant dels Drets dels Infants	- Nombre d'impactes en mitjans que relacionin Esplais Catalans i els Drets dels Infants	- No hi ha dades	13 aparicions a mitjans: - Esplai a casa (Covid-19) - Activitats estiu (Covid-19) - Cap esplai sense local - Entrevistes a EGS (sobre la situació)
	- Nombre d'impacte en xarxes que relacionin Esplais Catalans i els Drets dels Infants.	- No hi ha dades	- Campanya 20N (Torna'm la veu): Instagram 542 visualitzacions Twitter 1216 visualitzacions - Comunicat DUDI: Twitter: 2287 visualitzacions - Comunicat "l'educació no es confina. Lleure segur": Instagram 690 visualitzacions a stories, 1933 al post Twitter 7543 visualitzacions - Esplais fem l'estiu (covid-19) Instagram (màxim de visualitzacions de



			diferents difusions) 540 v Twitter (Màxim de visualitzacions de diferents difusions) 1359 v - Comunicat i difusions "cap esplai sense local" màxim: Instagram: 675 v Twitter: 2976 v
- Nombre de participacions en taules rodones o conferències sobre Drets dels Infants.	- No hi ha dades		- Participació a la Taula Rodona de la fundació Jaume Bofill
- Nombre de publicacions (articles, llibres, jocs, documents) fetes des d'Esplais Catalans sobre Drets dels Infants	- El que tenim, és molt antic		Des de l'any 2017 s'han fet: - 2 notícies sobre el 20N - 2 recull d'activitats del DUDI - 1 Esplaiada - 1 entrevista sobre adultocentrisme - 1 Escola d'Esplac sobre adultocentrisme - 2 posicionaments sobre drets dels infants - 1 dossier d'activitats de l'Esplaiada - 1 guia per fer activitats en temps de distanciament - 1 comunicat en defensa de l'associacionisme educatiu - campanya "Torneu-nos la veu" - 2 articles al Som Esplai
-Nombre de monis participants en el procés de creació de nou coneixement.	- No hi ha dades		2 monitores participants al Grup de Treball
-Nombre d'infants participants	- No hi ha dades		34 infants participant a la campanya



	en el procés de creació de nou coneixement.		"Torneu-nos la veu"
	-Nombre d'esplais participants en el procés de creació de nou coneixement.	- No hi ha dades	8 esplais participants a la campanya "Torneu-nos la veu" 2 esplais participants al dossier d'activitats de l'Esplaiada

Objectiu 5. Enfortir i consolidar els esplais

Objectius específics	Indicador	Dades 2016	Dades 2020
<ul style="list-style-type: none"> - Millorar les eines que tenim per a l'atenció personalitzada. - Consolidar la metodologia de l'atenció personalitzada. - Aprofitar els projectes d'Èxit per millorar l'atenció personalitzada. - Aprofitar les memòries d'Èxit per detectar necessitats dels esplais. - Interlocutar amb les administracions per tal de facilitar la burocràcia. - Facilitar els tràmits burocràtics que duen a terme els esplais 	- Nombre de seguiments d'actuació oberts.	- 86 seguiments obert	- 129 seguiments oberts
	- Nombre de seguiments d'actuació resolts satisfactòriament.	- 10 seguiments resolts	- 40 seguiments resolts
	- Nombre de consultes al Banc de recursos.	- La dada no es recull	1088 visualitzacions (durant el 2020 al banc de recursos provisional al web esplac.cat)
	- Nombre de descàrregues del Banc de recursos (BR).	- 3112 descàrregues a través del BR d'Esplac.cat (142 a través de l'EsplacNet)	No es pot descarregar
	- Nombre de recursos físics en préstec als esplais.	- 15 recursos físics en préstec	5 recursos físics en préstec al llarg del 2019-20 11 recursos en préstec pels cursos residencials Marta Mata
	- Variació del percentatge de punts adjudicats en els criteris	- No hi ha dades	-No hi ha dades.



	qualitatius respecte als punts màxims que es podrien repartir.		
	- Variació del nombre de seguiments introduïts per la Secretaria Tècnica (ST) versus el nombre introduït per els i les dirigents de l'associació.	- 86 seguiments introduïts per l'ST i 1 per l'EGS	No tenim com diferenciar quants han estat introduïts per CPS o per EGS.
	- Variació del nombre de visites introduïdes per la Secretaria Tècnica versus el nombre introduït per els i les dirigents de l'associació.	No hi ha dades	- 59 visites tècniques versus 15 visites polítiques
	- Nombre d'esplais que deixen de fer activitat.	- 4 esplais durant el curs 2016-17	- 6 esplais durant el curs 2019-20

Objectiu 6: Reforçar els posicionaments dels esplais en temes que els afectin directament i que estiguin relacionats amb els nostres valors i missió.

Objectius específics	Indicador	Dades 2016	Dades 2020
- Fer d'altaveu dels posicionaments dels esplais. - Donar a conèixer als esplais la possibilitat que Esplac faci difusió dels seus posicionaments.	- Nombre total de posicionaments dels esplais compartits.	- 0 posicionaments proposats per esplais.	- 0 posicionaments proposats per esplais.
	- Impacte mitjà dels posicionaments dels esplais a les xarxes socials.	- No hi ha dades	Mitjana de 1500 - 2000 visualitzacions a Twitter (amb alguns pics de 6000 visualitzacions a posicionaments concrets com el de "L'estiu (també) és dels esplais i caus")



	- Coneixença del circuit de posicionaments per part dels esplais.	- Actualment està penjat a Esplac.cat.	- Es va renovar i els esplais el van votar a l'AGO 2020.
	- Nombre total de posicionaments dels esplais compartits.	- 0 posicionaments proposats per esplais.	- 0 posicionaments proposats per esplais.
	- Impacte mitjà dels posicionaments dels esplais a les xarxes socials.	- No hi ha dades	Mitjana de 1500 - 2000 visualitzacions a Twitter (amb alguns pics de 6000 visualitzacions a posicionaments concrets com el de "L'estiu (també) és dels esplais i caus")

Organització i participació

Objectiu 1. Augmentar l'impacte social que tenim com a moviment per a la transformació social

Objectius específics	Indicador	Dades 2016	Dades 2020
- Fer créixer la base de sòcies col·laboradores de l'associació i augmentar el sentiment de pertinença d'aquestes cap a l'associació. - Augmentar el nombre d'esplais socis d'Esplac.	- Nombre de socis i sòcies col·laboradores.	- 136 sòcies col·laboradores	- 168 sòcies col·laboradores
	- Nombre mitjà d'anys com a soci o sòcia.	- No hi ha dades	Les sòcies actuals fa, de mitjana, 4,5 anys que són sòcies. No podem conèixer els anys que ho han estat les persones que ja no són sòcies. Hi ha una forta pujada de sòcies el 2017-2018, coincidint amb la campanya de sòcies.
	- Nombre de socis i sòcies col·laborades participants als actes de l'associació.	- 10 sòcies assistents a l'AGO - 2 sòcies a l'Escola Esplac - No hi ha dades de l'Acte Som Esplai 2017 - 3 sòcies a l'Esplaiada 2015	- 5 sòcies a l'AGO 2018 - 6 sòcies a la Manifesta't 2019 - 18 sòcies a l'Escola d'Esplac 2019 - 7 sòcies a l'AGO 2019



		- No hi ha dades de la Monifesta't 2016 - No hi ha dades de les Jornades Lleure i Feminismes - No hi ha dades de les Jornades Ambientals - Total: 15	
	- Nombre d'esplais socis.	- 106 esplais	- 106 esplais socis (+ 5 esplais observadors)
	- Nombre anual de noves federacions.	- 7 esplais a l'AGO 2016	- 4 a l'AGO 2020

Objectiu 2: Consolidar tots els sectors geogràfics

Objectius específics	Indicador	Dades 2016	Dades 2020
- Adaptar el funcionament general de l'associació a la realitat de cada sector. - Desenvolupar una política de creixement proactiva en els territoris estratègics: BarcelonèsNord, Camp de Tarragona, Girona i Osona-Ripollès.	- Creixement en nombre d'esplais en els sectors estratègics.	- Barcelonès-Nord (7) - Camp de Tarragona (7) - Girona (4) - Osona-Ripollès (5)	- Barcelonès-Nord (6) - Camp de Tarragona (3) - Girona (2) - Ripollès, Osona, Moianès (7)
	- Percentatge d'accions desenvolupades del pla de treball dels sectors	- Barcelonès-Nord - Camp de Tarragona - Girona - Osona-Ripollès	- Barcelonès-Nord (2 de 6; 33% de les accions) - Camp de Tarragona (3 de 7; 42% de les accions) - Girona (1 de 3; 33% de les accions) - Ripollès, Osona, Moianès (3 de 4; 75% de les accions)
	- Percentatge d'esplais assistents a les reunions de sector	- Barcelonès-Nord - Camp de Tarragona	- Barcelonès-Nord (3,4 de 6 de mitjana; 56% dels esplais)



		- Girona - Osona-Ripollès	- Camp de Tarragona (2,2 de 3 de mitjana; 73% dels esplais) - Girona (2 de 2 de mitjana; 100% dels esplais) - Ripollès, Osona, Moianès (4 de 7 de mitjana; 57% dels esplais)
	- Percentatge d'esplais que participen en alguna comissió.	- Barcelonès-Nord - Camp de Tarragona - Girona - Osona-Ripollès	- Barcelonès-Nord: 16% - Camp de Tarragona: 0% - Girona: 0% - ROM: 0%
	- Percentatge d'esplais participants en activitats de sector. (70)	- Barcelonès-Nord - Camp de Tarragona - Girona - Osona-Ripollès	- Baix Besòs: 33% - Camp de Tarragona: 66% - Girona: 100% - ROM:

Objectiu 3: Consolidar una direcció àmplia, compartida i propera constituïda per dirigents formades i compromeses

Objectius específics	Indicador	Dades 2016	Dades 2020
- Adaptar el funcionament general de l'associació a la realitat de cada sector.	- Creixement en nombre d'esplais en els sectors estratègics.	- Barcelonès-Nord (7) - Camp de Tarragona (7) - Girona (4) - Osona-Ripollès (5)	- Barcelonès-Nord (6) - Camp de Tarragona (3) - Girona (2) - Ripollès, Osona, Moianès (7)
- Desenvolupar una política de creixement proactiva en els territoris estratègics: BarcelonèsNord, Camp de Tarragona, Girona i Osona-Ripollès.	- Percentatge d'accions desenvolupades del pla de treball dels sectors	- Barcelonès-Nord - Camp de Tarragona - Girona - Osona-Ripollès	- Barcelonès-Nord (2 de 6; 33% de les accions) - Camp de Tarragona (3 de 7; 42% de les accions) - Girona (1 de 3; 33% de les accions) - Ripollès, Osona, Moianès



			(3 de 4; 75% de les accions)
- Percentatge d'esplais assistents a les reunions de sector	- Barcelonès-Nord - Camp de Tarragona - Girona - Osona-Ripollès	- Barcelonès-Nord (3,4 de 6 de mitjana; 56% dels esplais) - Camp de Tarragona (2,2 de 3 de mitjana; 73% dels esplais) - Girona (2 de 2 de mitjana; 100% dels esplais) - Ripollès, Osona, Moianès (4 de 7 de mitjana; 57% dels esplais)	
- Percentatge d'esplais que participen en alguna comissió.	- Barcelonès-Nord - Camp de Tarragona - Girona - Osona-Ripollès	- Barcelonès-Nord: 16% - Camp de Tarragona: 0% - Girona: 0% - ROM: 0%	
- Percentatge d'esplais participants en activitats de sector. (70)	- Barcelonès-Nord - Camp de Tarragona - Girona - Osona-Ripollès	- Baix Besòs: 33% - Camp de Tarragona: 66% - Girona: 100% - ROM:	

Objectiu 4: Augmentar la participació activa dels esplais en els processos participatius de l'associació

Objectius específics	Indicador	Dades 2016	Dades 2020
- Adaptar els processos a la realitat i tempos dels esplais. - Augmentar el nombre d'esplais que participen en processos de presa de decisions.	- Percentatge mitjà d'esplais participants en votacions a l'EsplacNet.	- 26 esplais al Posicionament "Dret a l'autodeterminació" - 23 esplais al Posicionament "Estimem a qui vulguem" - 55 esplais al tema Escola Esplac - 14 esplais al tema de les Jornades ambientals. - 20 esplais al CI de l'Esplaiada.	- 35 esplais al Posicionament del 8M - 34 esplais al Posicionament del 17M - 23 esplais al Posicionament del 28J - 31 esplais al Posicionament del 31M - 27 esplais al Posicionament d'Infància del 2019 - 28 esplais al Posicionament sobre la infància i la Covid-19 - 22 esplais al Posicionament sobre Síria



	- Percentatge d'esplais participants en reunions de sector.	- Dades no sistematitzades	65,1% dels esplais
	- Percentatge d'esplais participants a l'Assemblea General Ordinària.	- 64% dels esplais	66 de 106 esplais, 62,2% dels esplais
	- Percentatge d'esplais participants a l'Assemblea General Extraordinària.	- 51% dels esplais	100% dels sectors

Objectiu 5: Augmentar l'autonomia financera d'Esplac

Objectius específics	Indicador	Dades 2016	Dades 2020
- Captar nous recursos privats i augmentar els actuals. - Generar més recursos propis i augmentar els actuals. - Fer una gestió ètica i sostenible dels recursos	- Percentatge dels ingressos privats sobre el total.	- 0% del pressupost	4,08% "altres ingressos"
	- Variació dels ingressos privats sobre l'exercici anterior.	- No aplica	Ha passat del 3,61% al 4,08%. Ha augmentat un 0,47%
	- Percentatge d'ingressos propis sobre el total.	- 13,6% del pressupost	13,00%
	- Variació dels ingressos propis respecte l'exercici anterior.	- No aplica	-17,3% -21886€
	- Grau de compliment de la carta de gestió responsable de recursos.	- No aplica	- Valoració general positiva i de millora cada any.



Comunicació i reconeixement

Objectiu 1: Posicionar l'esplai com a agent educatiu clau en la transformació social

Objectius específics	Indicador	Dades 2016	Dades 2020
<ul style="list-style-type: none"> - Augmentar l'impacte d'Esplac als mitjans de comunicació. - Augmentar el reconeixement per part de les administracions. - Augmentar el reconeixement per part del món educatiu. 	- Nombre d'impacte als mitjans de comunicació.	- 4 impactes en mitjans impresos	- 17 impactes a premsa digital - 4 impactes a TV TOTAL: 21 impactes
	- Impactes en mitjans locals o comarcals	- No hi ha dades	7 aparicions en mitjans locals-comarcals de: - Terrassa (2) - Bages - Vallès Oriental - Badalona - Barcelona - Gràcia (BCN)
	- Impactes positius (no relacionats amb accidents) sobre el total	- No hi ha dades	Tots positius
	- Nombre de participacions en tertúlies televisives i de radiofòniques.	- 2 participacions	2 (han estat entrevistes)
	- Nombre de reunions amb càrrecs públics.	- 7 reunions (locals i nacionals)	24 reunions
	- Nombre de reunions amb els grups parlamentaris.	- 0 reunions amb grups parlamentaris	- 0 reunions amb grups parlamentaris
	- Nombre de compareixences	- 0 compareixences	- 0 compareixences



	en comissions parlamentàries.		
	- Nombre de reunions amb entitats educatives.	- 15 aproximadament	- 6 reunions de l'àmbit educatives del CNJC
	- Nombre de participacions en taules rodones i conferències organitzades per altres entitats.	- 0 participacions	- Taula rodona de la Fundació Jaume Bofill

Objectiu 2: Ser interlocutors clau per a les administracions públiques

Objectius específics	Indicador	Dades 2016	Dades 2020
- Augmentar el nostre impacte públic a través de la participació en plataformes associatives. - Participar en espais de consulta de les administracions públiques.	- Nombre de compareixences al Parlament.	0	0
	- Nombre de consultes de l'administració. (valorar la qualitat de la demanda).	0	0
	- Nombre d'invitacions a processos participatius de l'administració.	- No hi ha dades	- No hi ha dades
	- Nombre de projectes i accions compartides amb altres entitats enfront de les administracions.	- 2 (treball de les lleis de suport a l'associacionisme i de l'associacionisme educatiu)	- Campanya #DescongelemelLleure amb les educatives del CNJC - Comunicat de l'associacionisme educatiu en relació a les noves restriccions anunciades pel govern



Objectiu 3: Generar discurs i posicionaments i donar-los a conèixer a tota la societat

Objectius específics	Indicador	Dades 2016	Dades 2020
<ul style="list-style-type: none"> - Fer partícips les monitores i els monitors de la comunicació externa de l'associació. - Posicionar-nos en temes internacionals que tinguin relació amb la nostra tasca. - Augmentar el nombre de posicionaments relacionats amb els nostres valors, amb l'educació i amb amb la la nostra missió. - Aprofitar les formacions i activitats internacionals per conèixer altres entitats i explicar qui som i què fem. - Participar a través de les comissions en espais temàtics de generació de discurs. - Fer partícips a les monis en la creació i proposició de ments. 	- Nombre d'interaccions de les publicacions en xarxes.	- No hi ha dades	Visualitzacions estan entorn les 1500-2000 visualitzacions a twitter, amb el pic del comunicat conjunt d'entitats que va arribar a 6000 visualitzacions
	- Percentatge de posicionaments en temes internacionals sobre el total.	- 0 posicionaments	- 1 de 10 posicionaments (10%)
	- Percentatge de posicionaments sobre temes educatius sobre el total.	- 0 posicionaments	- 5 de 10 posicionaments (50%)
	- Percentatge de posicionaments al voltant dels valors i missió de l'associació sobre el total.	- 2 posicionaments	- 4 de 10 posicionaments (40%)
	- Nombre d'impactes dels posicionaments en mitjans de comunicació.	- No hi ha dades	7 impactes del comunicat sobre l'acampada pl. Universitat (+2 del comunicat entitats lleure covid de l'octubre 2020)
	- Nombre d'activitats	- 9 activitats internacionals	- 1 (per la Covid)



	internacionals en les que s'ha participat.		- 2018-19: FALTA
	- Nombre d'espais temàtics en que s'ha participat a través de les comissions de l'associació.	- 0 participacions	-2 participacions.
	- Percentatge d'esplais participants en posicionaments de l'associació.	- Al voltant del 25%	Una mitjana del 27% dels esplais.
	- Percentatge de posicionaments proposats pels esplais sobre el total.	0%	0%

Objectiu 4: Enfortir el projecte d'Esplac i dels esplais a través del treball en xarxa

Objectius específics	Indicador	Dades 2016	Dades 2020
<ul style="list-style-type: none"> - Treballar amb Encís, l'Escola El Sol, la Fundació Francesc Ferrer i Guàrdia i l'IFM-SEI per generar projectes compartits. - Implicar altres entitats i agents en els projectes de l'associació. - Augmentar el nombre de posicionaments compartits amb altres entitats. - Implicar-nos en projectes compartits amb altres entitats i agents. 	- Nombre de projectes iniciats amb altres entitats.	- 0 projectes	<ul style="list-style-type: none"> - Traçant vincles i mapa d'entitats amb Casals de Joves - Jornades d'Interculturalitat amb Casals de Joves, l'Escola Lliure el Sol i la Fundació Ferrer i Guàrdia - Formació sobre Atenció a la Diversitat Funcional a l'esplai amb ECom - Jornades de Lleure i Feminismes amb Casals de Joves, Escoltes Catalans, Minyons Escoltes i Guies de Catalunya i l'Escola Lliure el Sol - Activa't amb l'Escola Lliure el Sol, Acció Escolta i la Fundació Ferrer i Guàrdia



	- Nombre d'entitats col·laboradores en projectes de l'associació.	- No hi ha dades	- 6 entitats
	- Nombre de posicionaments compartits amb altres entitats.	- 0 posicionaments compartits	- 3 posicionaments compartits
	- Nombre de projectes compartits amb l'Escola El Sol, Encís (ara Incoop), la Fundació Francesc Ferrer i Guàrdia i l'IFM-SEI.		- 3 projectes compartits amb l'Escola El Sol - 2 projecte compartit amb la Fundació Ferrer i Guàrdia